

UNA NUEVA ESPECIE DE *HOHENBUEHELIA* SOBRE *STIPA*

Por ROLF SINGER

La mayoría de las especies de *Hohenbuehelia* (Agaricales), crece sobre madera. La única excepción conocida en Sudamérica hasta ahora, constituía una especie de la alta montaña (Cumbres Calchaquíes) sobre *Pycnophyllum* y *Azorella*. Ahora, con la colección de material mendocino sobre *Stipa*, podemos añadir una excepción más.

Esta especie, con su estipite vertical y lateral del tipo "petaloide" tiene fructificaciones mucho menores que las especies europeas sobre tierra y hojarasca, y se distingue de *H. pycnophylli* Sing. en esporas más angostas y superficies mucho más tomentosas.

El material tipo que se describe aquí fue coleccionado por F. A. Roig. Dedicamos, esta especie al colector.

Hohenbuehelia roigii Sing., spec. nov.

Pileo atrobiso-subfuligineo sub tomento griseo ("blondine" Maerz & Paul in siccis), margine interdum glabriusculo, levi, incurvado, convexo centro depresso, 13-18 mm lato (in siccis). Lamellis grisellis (almond biscuit" Maerz & Paul in siccis), confertis (moderatim, haud confertissimis), didymis, angustis, decurrentibus. Stipite crasse griseo-tomentoso, postice (ubi culmis appressus est) applanato et subglabro aut terete et ubique tomentoso, laterali, subaequali vel basin versus attenuato, 6-14 X 3-6 mm; mycelio basali albido, sparso. Contexto albo, haud gelatinoso.

Sporis 6,5-8 X 3,5-4,2 ellipsoideis vel suboblongis, lateraliter interdum depresso et subcurvatis vel depressione suprahilari tantum praeditis, levibus, hyalinis, inamyloideis. Basidiis 23-26 X 6,7- 8,7 tetrasporis, clavatis, Metuloideis 36.47 X 7-11, moderatim numerosis, conspicuis parietibus suis hyalinis vel brunneolis crassis (1,2-3,2 diametro) et incrustatione crystallina partem superiorem tegentibus et persistentibus subhyalinis, pedicello interdum longissimo praeditis. Cheilocystidiis simillimis sed minoribus (18-23 X 5,5-6,5), tenui tunicatis, hyalinis, haud vel vix incrustatis, numerosis. Hyphis tramalibus hyalinis, inamyloideis, fibulatis, haud gelatinosis, in tramate hymenophorali subregulariter dispositis et

multis aillariter currentibus, sed aliis oblique vel perpendiculariter dispositis, membranis 0,4-15 crassis, hyalinis, laxis sed haud gelatinosis, eis hymnopathii magis aillariter dispositis et generatim membrana tenuiore gaudentibus; subhymenio ex elementis brevibus exquisque constituto et bene evoluto. Tegumentis pilei ex epicute trichodermiali hyalina tomentum formante, dein, trama pilei versus duabus zonis pigmentatis (atrobrunneis, ex hyphis densis horizontalibus constitutis), inter quas zona moderatim gelatinosa



Hohenbuehelia roiyii, tamaño natural

interposita est, hac zona hyalina et ex hyphis intertextis partim tenuissimis et tenuitunicatis fonnata, tramate piló (quod est stratum subsequens) admodum crasso et amplo, praesertim in comparatione cum tegumentis; tomento stipitis constructione sua eam pilei in mentem revocante, Ad culmos Stipae vaginatae Phi!.

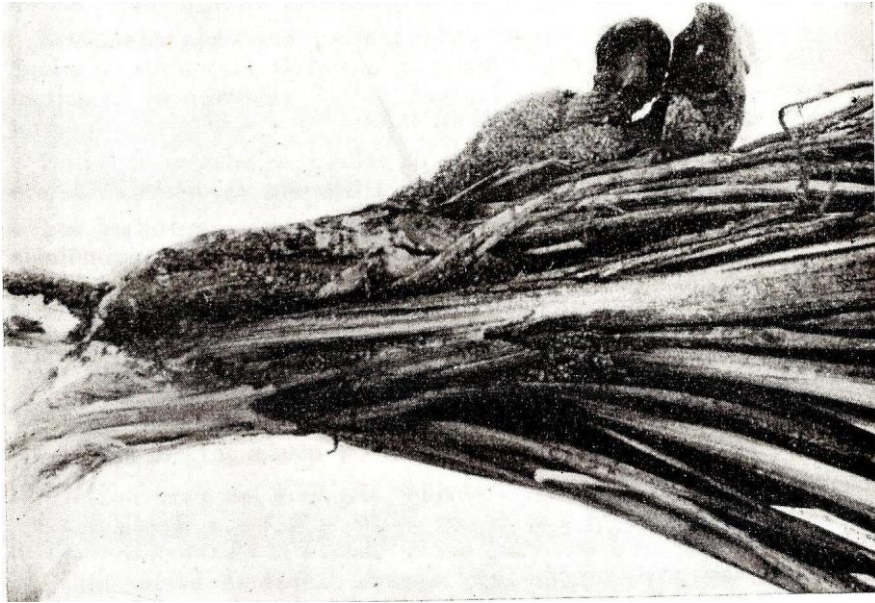
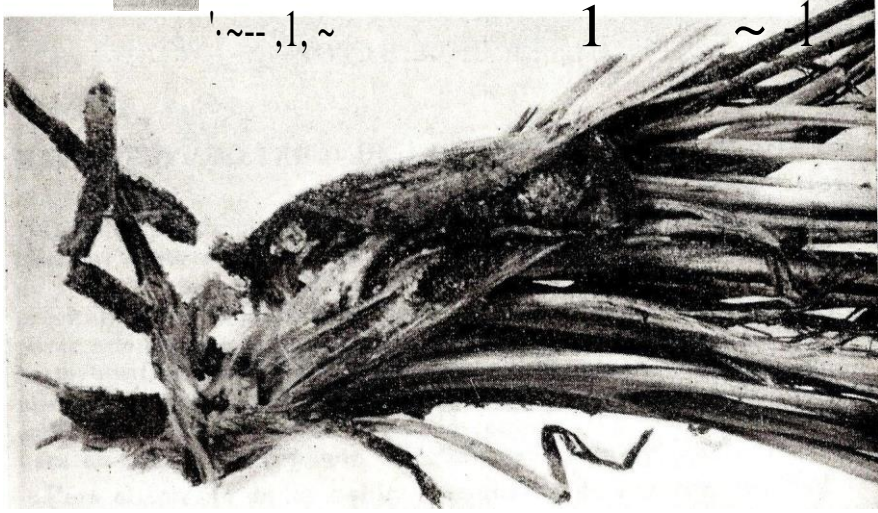
Typus: Argentina, prov. Mencoza, Dpto. Las Heras, localitate paramillo de Uspallata, Cruz de Paramillo, 2850 m altitudinis supra mare, 11-11-65, leg. F. A. Roig, n9 4922, comm. A. Ruiz Leal, det. Singer, in herbario BAFC conservatus est.

Nota: Haec species Hohenbueheliae pycnophylli affinis est.

ᳵ: ~ ~ ~ ~ ~



ᳶ'



Jioh, niuchelia -1-oiu, tanruo un.tnrn